



BEM-VINDO AO NOSSO

Primeiro Boletim

- Breve descrição das metas e objetivos do nosso projeto
- Atualização do projeto até o momento

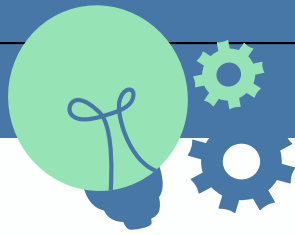
O Projeto Erasmus+ “**EmpowerCanvas**” teve início em abril de 2024 e terá a duração de 16 meses. Realizamos a nossa reunião de lançamento na Alemanha e agora, seis meses após o início do projeto, é altura de partilhar alguns destaques rápidos e atualizações no nosso primeiro boletim!

O projeto é financiado pela UE (**Projeto n.º 2023-3-PT02-KA210-YOU-000176401**), coordenado por Portugal, com parceiros da Croácia e da Alemanha.



Neste boletim informativo, encontrará:





Objectivos do EMPOWER CANVAS Projeto

- Aumentar o envolvimento de jovens em risco em atividades artísticas e recursos de atenção plena para melhorar o seu bem-estar emocional e criar resiliência para o crescimento pessoal e profissional.
- Estabelecer parcerias com centros de jovens em risco e organizações comunitárias para facilitar visitas participativas, workshops e chegar a um grupo diversificado de jovens em risco.
- Conceber e desenvolver um jogo de tabuleiro de construção de resiliência que integre atividades artísticas e de atenção plena.
- Criar uma plataforma online para equipar os animadores de juventude com ferramentas e recursos para construir resiliência através da arte e da atenção plena em jovens em risco.
- Realizar uma visita participativa em Portugal.
- Realizar 3 workshops para formar os animadores de juventude sobre como utilizar a plataforma e o jogo de tabuleiro.



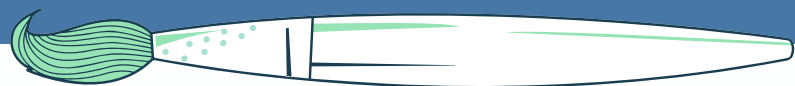
Em breve

‘VIAGEM PARA A RESILIÊNCIA’ JOGO DE TABULEIRO

Um dos principais resultados do projeto é a criação de um jogo de tabuleiro de reforço da resiliência intitulado Journey to Resilience, que integra atividades artísticas e práticas de atenção plena. Desenvolvido através de um processo de colaboração e incorporando o feedback recebido durante a reunião de lançamento, concluímos com êxito a mecânica e o conteúdo do jogo. O jogo incorpora uma série de técnicas destinadas a promover o desenvolvimento da personalidade e a resiliência entre os jovens em risco. Estamos atualmente na fase de concepção e revisão!



Funded by
the European Union



Principais necessidades a que pretendemos dar resposta:

- Integrar a arte e a atenção plena para desenvolver a resiliência.
- Melhorar a empregabilidade e as competências de vida dos jovens em risco.

Quem são os jovens em situação de risco?



Os jovens em risco são jovens considerados vulneráveis a uma série de desafios ou resultados adversos devido a fatores pessoais, ambientais ou socioeconômicos. Podem enfrentar obstáculos que aumentam a probabilidade de dificuldades acadêmicas, comportamentais ou de saúde mental, e são frequentemente mais susceptíveis de abandonar a escola, de se envolverem em comportamentos de risco, de ficarem desempregados ou de terem dificuldades emocionais e sociais.

CONTACTE-NOS!



PORTUGAL
WWW.ARTMADEIRA.ORG/



CROATIA
WWW.TIRCONSULTS.COM



GERMANY
WWW.HIGHLIGHTS-EV.COM



[VISITE A NOSSA PÁGINA DE FACEBOOK](#)



Financiado pela União Europeia. No entanto, os pontos de vista e opiniões expressos são da exclusiva responsabilidade do(s) autor(es) e não refletem necessariamente os da União Europeia ou da Agência de Execução relativa à Educação, ao Audiovisual e à Cultura (EACEA). Nem a União Europeia, nem a EACEA podem ser responsabilizadas pelas mesmas.

A reprodução do material desta publicação é autorizada apenas para fins educativos, não comerciais, e desde que a fonte seja devidamente citada. Toda a correspondência relativa a este documento deve ser dirigida à **ARTE M ASSOCIAÇÃO CULTURAL E ARTÍSTICA NA MADEIRA.**



Funded by
the European Union